



青く澄んだ海、霧にかすむ果てしない水面、点々と見える帆の影、そして風に揺れるヤシの木...。これらは多くの旅行者が持つ海南島のイメージです。「中国のハワイ」呼ばれるのは、まさにこの所以です。パーク ハイアット三亜 サニー ベイ リゾートは、海南島最南端のビーチにあります。プライベートビーチの海岸線に沿って列をなすように建てられており、まるで真珠の輝きの様な印象です。南中国海の敵かで美しさに満ちたこの風景が、生い茂る樹々と共に目の前に広がります。

パーク ハイアット三亜 サニー ベイ リゾートにはプライベートビーチがあり、交通の便は良いロケーションで、ヤロンベイまではわずか5kmと気軽に足を運ぶことができます。35万平方kmの敷地内には湖とプライベートビーチが点在し、足を踏み入れる一歩一歩が静けさと落ち着きをいざない、美しいひと時を提供します。

また、この地区一体は自然保護団体がサンゴの国家保護地区としており、サンゴとの心温まるロマンチックな触れ合いも楽しめます。

When people think of Hainan Island—China's southernmost province known as "the Hawaii of China"(they share the same latitude)—they think of Sanya and Yalong Bay. This five-mile long, crescent-shaped sandy strip overlooking the South China Sea is the island's most popular destination, with no less than 20 hotels straddling its length and sharing the same beach.

As with all Park Hyatt hotels, location is paramount. Thus, for the new Park Hyatt Sanya Sunny Bay Resort, it is important to offer guests accessibility to this vibrant strip of bars and restaurants while maintaining the luxury of privacy and exclusivity. The property has therefore sequestered a private corner of Yalong Bay all to itself: a secluded inlet named Sunny Bay, a mere 5 km (3.1 mile) drive from Yalong Bay proper. In addition, the resort has also acquired Baifu (Fortune) Bay—a private bay right next to Sunny Bay, which is renowned for having the best dive conditions in China. The entire area is recognized by nature-protection organisations as a national soft-coral preserve.



パーク ハイアット三亜 サニー ベイ リゾートのデザインは、国際的に著名なデニストン社のベルギー人デザイナー、ジャン・ミシェル・ゲイシー氏が手がけました。彼は「デザインの師」と称される腕前の持ち主です。モダンな6棟の独立した建物で構成されており、宿泊客が快適で心地良い空間の中で時間を過ごせるように、底部が一律でアーチ形になっています。山々や海辺からくる空気を上手に取り込み、それぞれの棟に施された細やかなデザインと共に、青々と生い茂る林の中で酔いしれるような美しい景色を楽しむことができます。

このホテルの全体のコンセプトは「あなたのための海辺のレジデンス」で、上品で美しいオリエンタルな内装で優雅さを表現しています。宿泊客は広々とした空間で我が家にいるような心地よさを感じることができます。6つの建物は広々とした屋内デッキでつながれ、その両側には、芸術品、絵画、彫刻などが並び、奥深いビジュアルを演出しています。まるで静寂と純粋が混じり合った芸術の空間にいるかのようです。

このホテルの敷地は7万平方メートルで、部屋数は207部屋。そのうち38部屋にバルコニーがあり、136部屋からはオーシャンビューを楽しむことができます。25部屋のスイートルーム、チェアマンスイートルーム1部屋、そして17部屋がコテージタイプとなっており、ここではあなただけのレジデンスでプライベートなひと時を楽しむことができます。

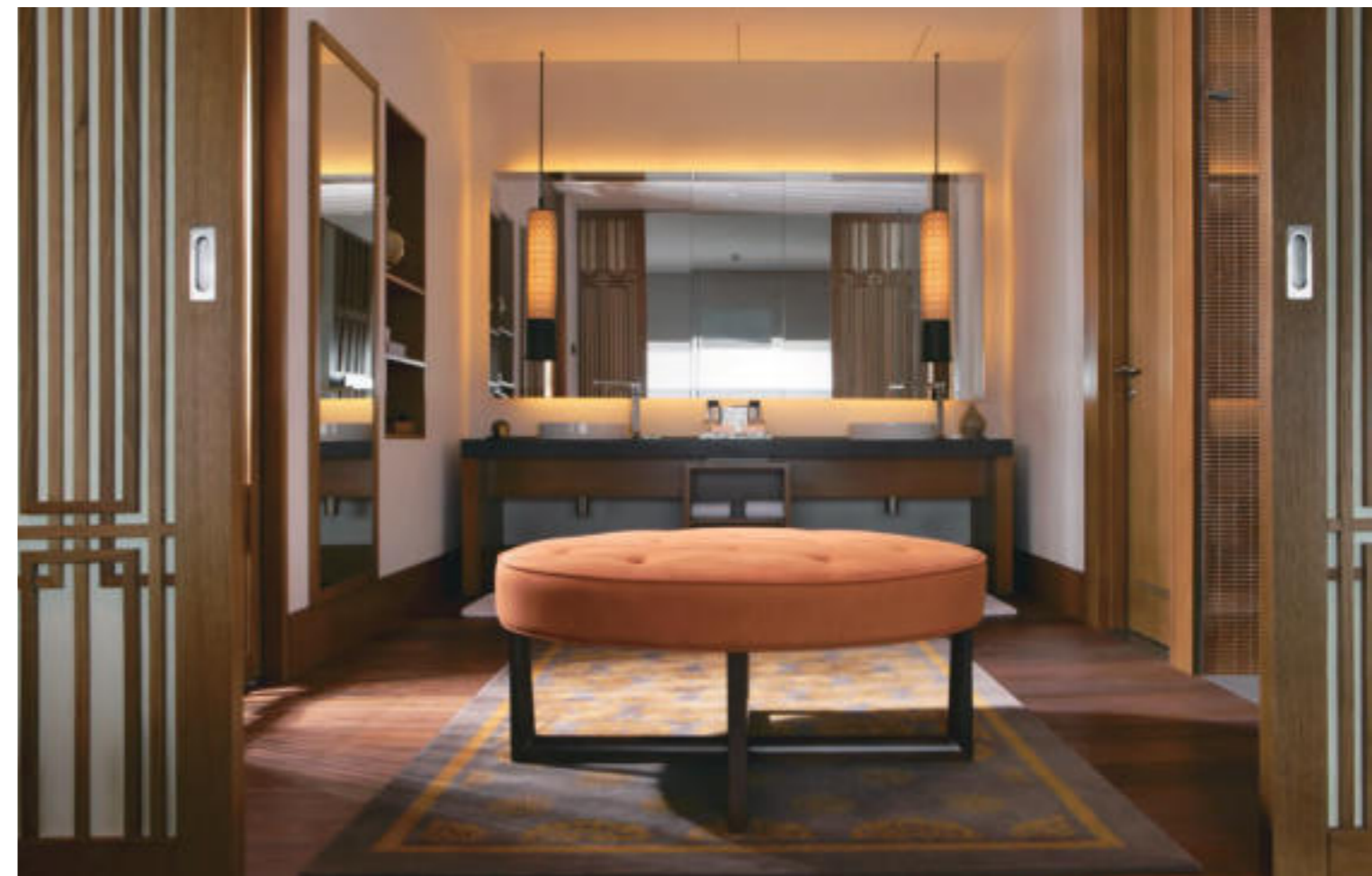
このホテルの敷地は7万平方メートルで、部屋数は207部屋。そのうち38部屋にバルコニーがあり、136部屋からはオーシャンビューを楽しむことができます。25部屋のスイートルーム、チェアマンスイートルーム1部屋、そして17部屋がコテージタイプとなっており、ここではあなただけのレジデンスでプライベートなひと時を楽しむことができます。

Park Hyatt Sanya Sunny Bay Resort was created by the award-winning Belgian architect Jean-Michel Gathy of the renowned design-consultancy firm Denniston. The strikingly modernist development comprises six standalone, arch-shaped buildings designed to allow chi to flow unhindered between ocean and mountains. Set amid lush landscaping, every building and internal space has been carefully considered to maximise guests' enjoyment of the breathtaking views. The six buildings are interlinked by wide walkways, furnished and decorated with paintings and sculptures to create multiple miseenscène, offering a tranquil, rarefied art-walk experience.

With only 207 rooms and villas across the 70,000sqm (753,474sqft) property-few for a development of this size-guests could spend a holiday at Park Hyatt Sanya Sunny Bay Resort and feel as if they have the resort to themselves. However, when service is desired, it will be prompt and of a premium standard: warm, discreet, attentive, intuitive and tailored to guests' individual needs.

The room structure at Park Hyatt Sanya Sunny Bay Resort is simple: 28 Park Rooms with balconies, 136 Ocean View Rooms, 25 Park Suites, a Chairman Suite and 17 Park Villas. Almost all the guestrooms enjoy breathtaking beach and ocean views from panoramic windows stretching from one side of the room to the other, further extended by perpendicular mirrored glass on one side, creating the impression of a 270-degree view.





プロフィール		Details	
国・地域	中国	Country/Area	CHINA
カテゴリ	リゾート	Category	Hotel&Resort
部屋数	207部屋	Rooms	207
TOTO採用製品	ネオレストCES9863	Product number	
		Toilet	NEOREST CES9683
		Web	http://www.sanya.park.hyatt.com/zh-Hans/hotel/home.html

